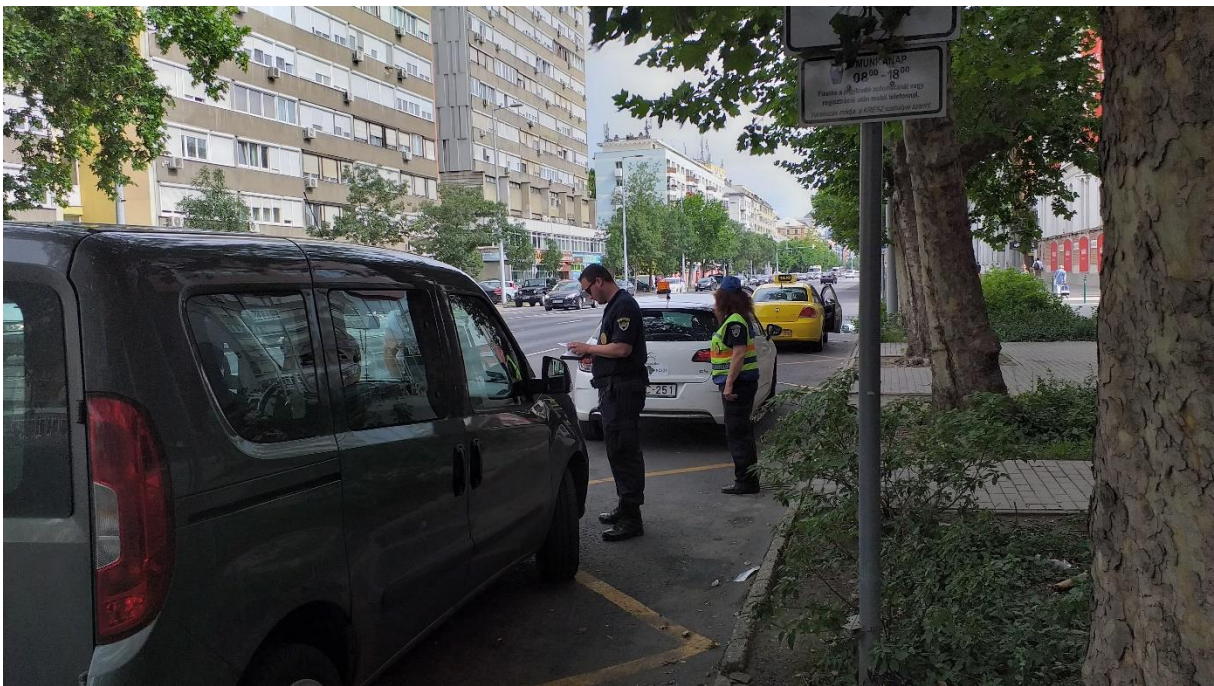
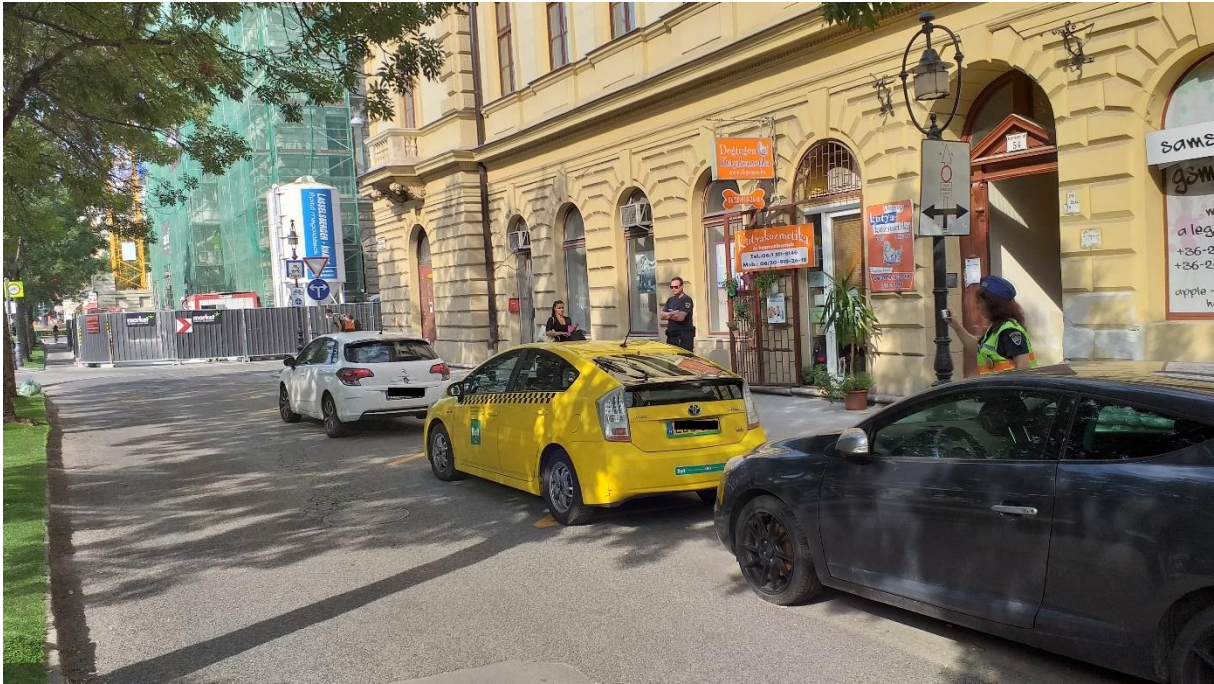


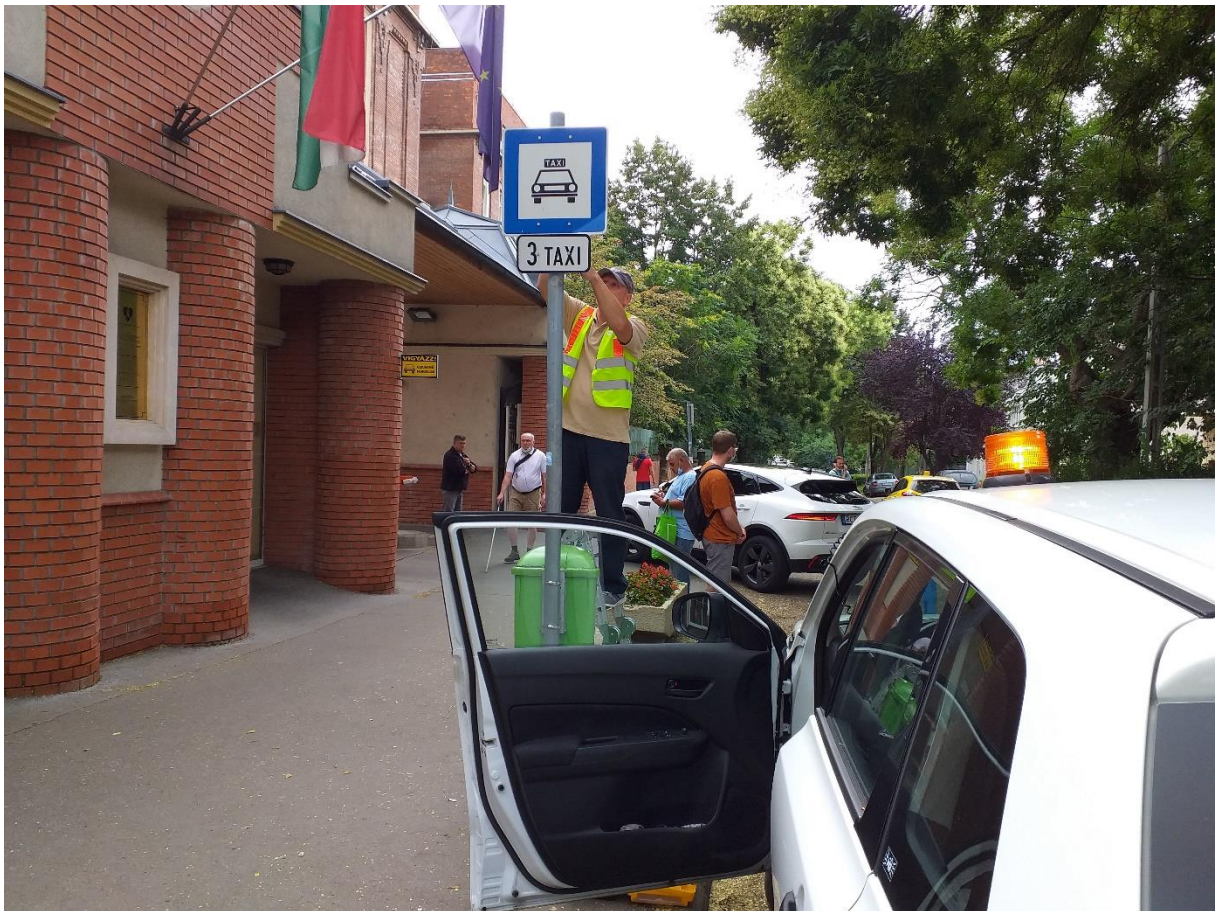
A Budapest Közút Zrt. és a FÖRI munkatársainak közös intézkedése a szabálytalan és jogosulatlan taxiállomás-használat miatt.







A Budapest Közút Zrt. munkatársa az elmozdult taxiállomást jelző táblát állítja helyre.





A Budapest Közút Zrt. munkatársa új információs táblák kihelyezését végzi 30 frekventált taxiállomáson.



